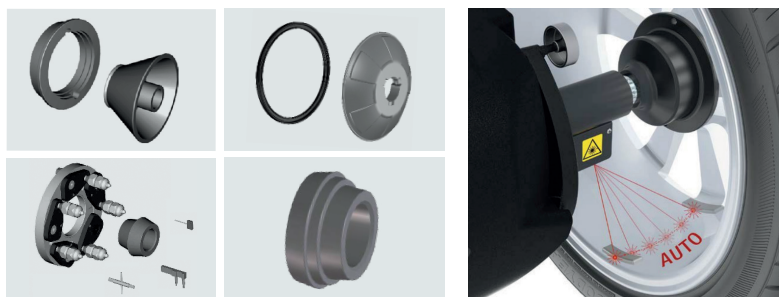


EQUILIBRATRICE RUOTE G.50P



La Beissbarth G.50P è una bilanciatrice ad alte prestazioni studiata per officine con elevato carico di lavoro. Il serraggio pneumatico da 250 kg garantisce stabilità, mentre il touchscreen da 19" e il braccio dati automatico rendono l'uso intuitivo. Grazie al sonar integrato, rileva automaticamente la larghezza del cerchio e riduce gli errori. Con il "One Plane Balancing", è in grado di correggere le vibrazioni dinamiche utilizzando un solo peso, ottimizzando consumi e tempi.



SPECIFICHE TECNICHE

- Bilanciamento in 4,7 secondi
- Arresto automatico del cerchio nella posizione di correzione
- LED per illuminare l'area di posizionamento dei pesi
- Laser interno per posizionare con precisione i pesi adesivi
- Modalità "split" per nascondere i pesi dietro i raggi del cerchio
- Braccio dati automatico che misura distanza, diametro e punto di bilanciamento
- Selezione automatica tra programmi per pesi clip-on o adesivi
- Precisione di misura $\pm 0,5$ g
- Modalità Auto-Adaptive per adattare le tolleranze in base al peso e alle dimensioni
- Copertura (wheel guard) con sonar per rilevare la larghezza del cerchio in acciaio o lega
- 19" touchscreen con interfaccia grafica intuitiva e utilizzabile anche con guanti
- Serraggio pneumatico forte e costante (circa 250 kg)
- Albero stabile da 40 mm
- Capacità peso ruota fino a 75 kg
- One Plane Balancing per ridurre il consumo di pesi e semplificare la correzione

DISPONIBILE ANCHE NELLE VERSIONI:



G.50 LCD

G.50